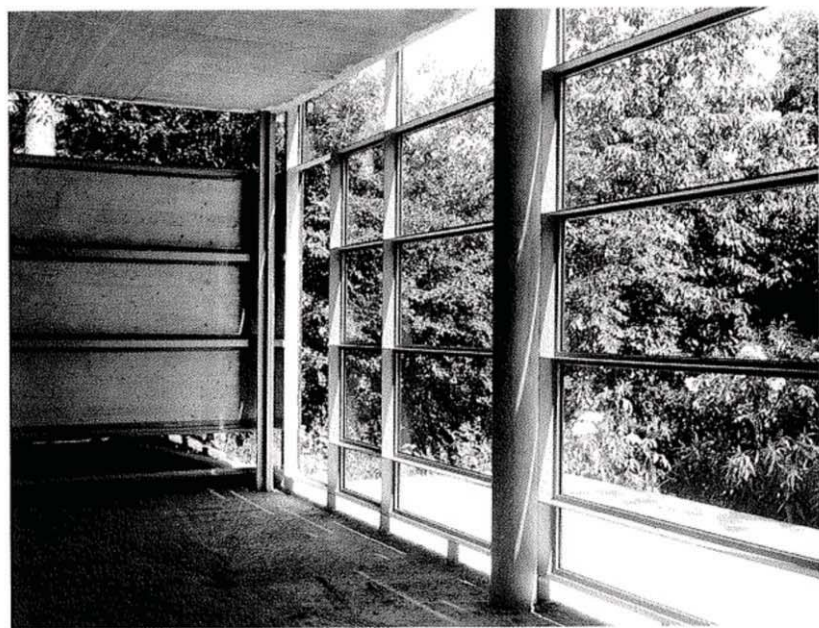
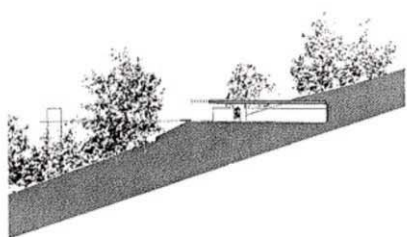
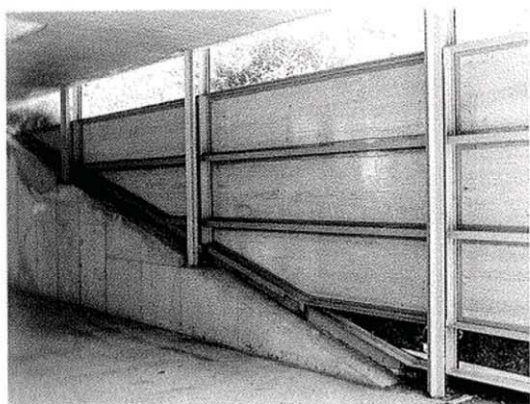


lichtblau . wagner



enclosing an existing house with studio and living space in an environmentally protected area, conceived as an earth house with few outside surfaces and minimal heat loss. with the oblong sunken inner yard and the green roof, the house becomes a part of its surrounding landscape. the rooms, situated underground, are lit by slanting light shafts with 'rotating sun points'. interior work was completely made of wood and partly do-it-yourself. the reinforced glass façade with three layers of glass connects industrial standard parts with affordable low-tech details by local craftsmen. it is thermally of equal value to the most common façade systems, but it is 60 percent cheaper. wall heating in the central 'wet area' and floor heating keep the house at a pleasant temperature; the closed façade areas have built-in shelves and cupboards. the entire inner space remains open and at free disposal, all installations have been put under the wooden floor. there is an open view from the bathroom into the landscape. instead of the officially permitted house of 130 sqm, a house with 400 sqm of living space was created as a result of digging into the ground.

ummantelung eines bestehenden hauses mit atelier- und wohnflächen in einem landschaftsschutzgebiet, konzipiert als erdhaus mit geringen außenflächen und minimiertem wärmeverlust. mit dem längs eingeschnittenen innenhof und dem gründach wird das haus ein teil der umgebenden landschaft. die unterirdisch liegenden räume sind durch schräge lichtkamine mit ‚rotierenden sonnenpunkten‘ ausgeleuchtet. der innenausbau erfolgte ganz in holz und zum teil im selbstbau. die stahlglasfassade mit dreischichtgläsern verknüpft industrielle standardteile mit von lokalen handwerkern leistbaren lowtech-details. sie ist thermisch den gängigen fassadensystemen gleichwertig, aber um 60 prozent billiger. heizwände im zentralen ‚nassbereich‘ und fußbodenheizung temperieren das haus, die geschlossenen fassadenbereiche sind innen als schrank- und regalwände ausgebildet. der gesamte innenraum bleibt offen und verfügbar, sämtliche leitungen sind im holzboden geführt. freier durchblick vom bad in die landschaft. statt einem amtlich zugelassenen haus mit 130 qm entstand durch das eingraben ein bewohnbarer landschaftsraum mit 400 qm nutzfläche.



slope . house
hang . haus

