

lichtblau . wagner

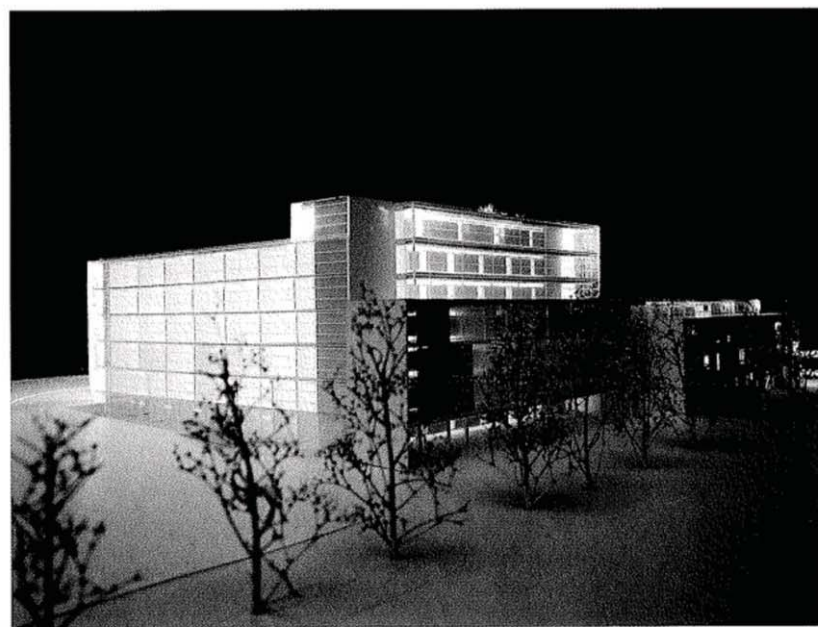
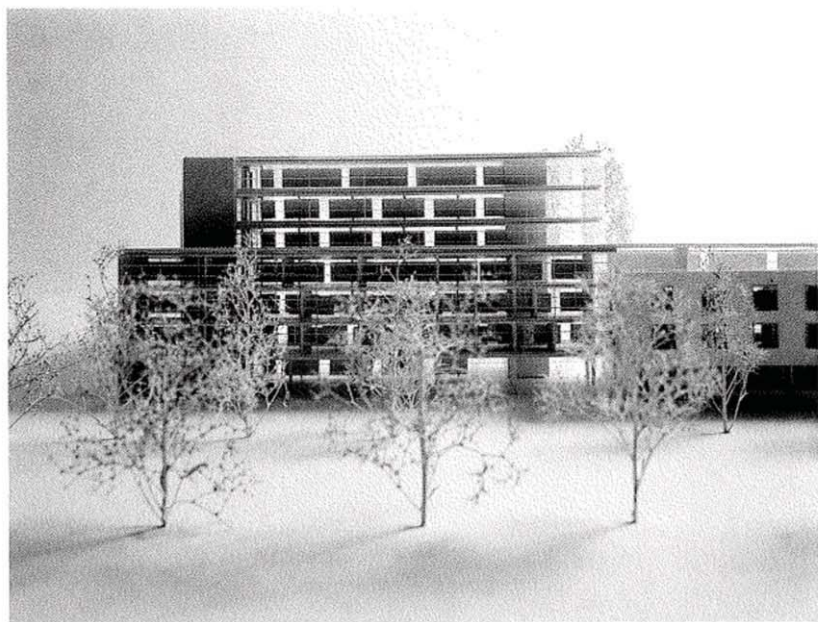


revenue office, bregenz, under construction  
finanzamt bregenz, in bau

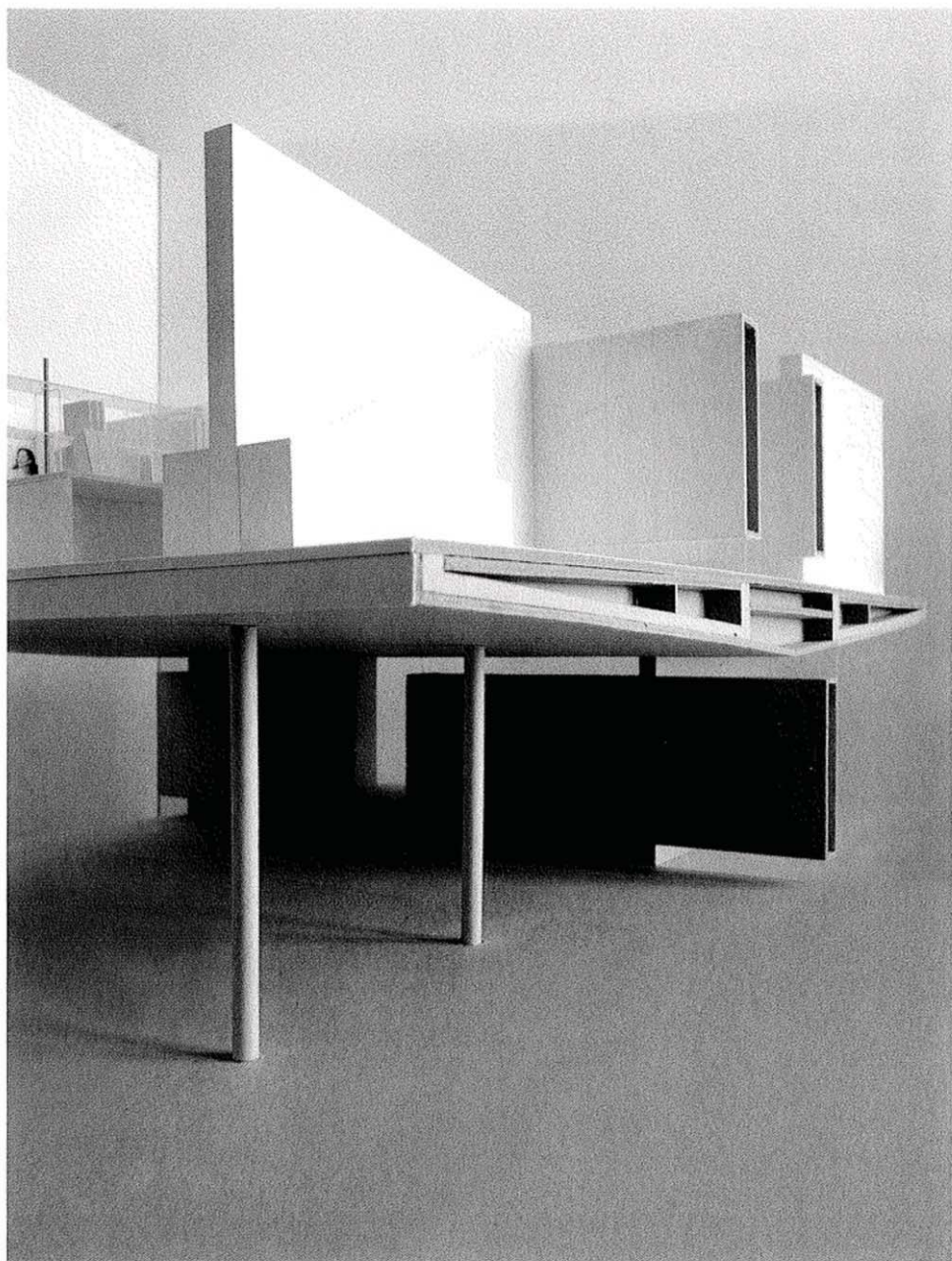
building as shelf, shelves as façade  
der bau als regal, regale als fassade

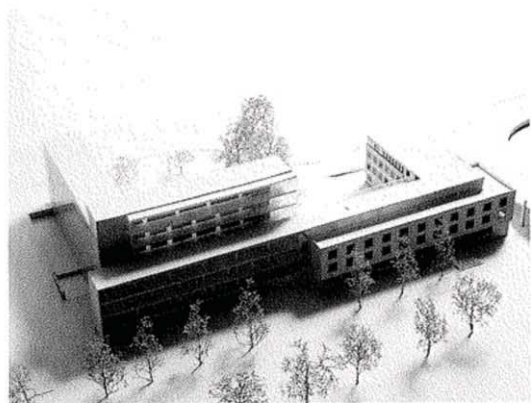
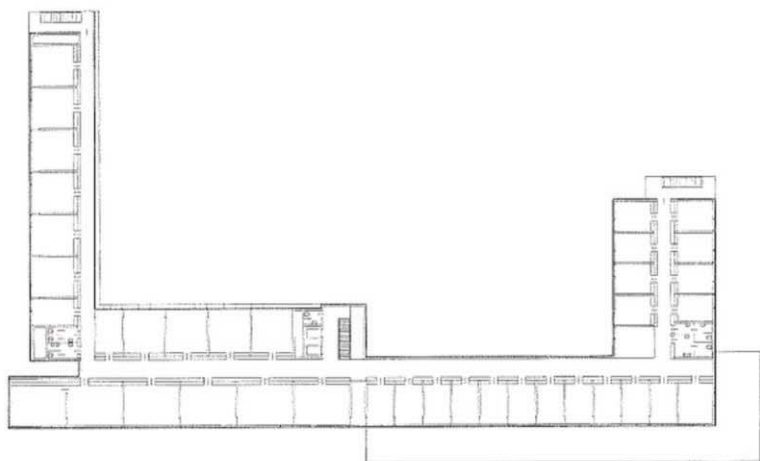
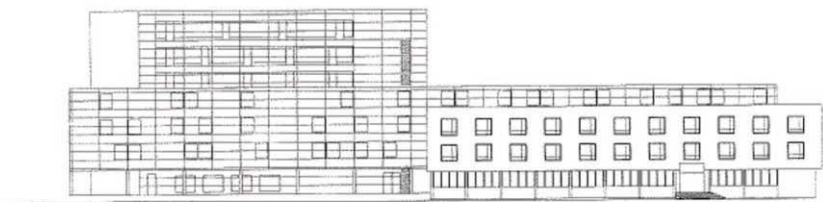
an l-shaped government building from the 60s is extended by adding a mirror image to the longer part of the building. at the intersection of old and new, a significant link is created between the new main entrance and the central vertical circulation. at the same time, staggering of the circulation axes between the block creates a vivid three-dimensional effect, which plays the existing central corridor structure of the new single-loaded construction. primary construction is of reinforced concrete slabs, which also function as partition walls in the offices; secondary development along the façade offers combination possibilities. the prefabricated ceiling contains all supply channels and tapers towards the outside wall; single-glazed glass façades towards the north and east, double-glazed towards the south and west; a ventilation system organized in modules with heating and cooling integrated, controlled by using air wells and heat exchange mechanisms; warmth given off by people and appliances is also accounted for. the partition walls to the corridors have been constructed as 'hanging shelves' with 80cm depth and glow in terse yellow tones right through the glass façades. this was the winning project for an architectural competition.

die erweiterung eines winkelförmigen amtsgebäudes aus den 60er jahren fügt an dessen längeren schenkel einen gespiegelten winkelbau an. an der schnittstelle von alt und neu bildet der neue haupteingang mit der zentralen vertikalerschließung ein signifikantes gelenk. zugleich entsteht durch das geschoßweise pendeln von raumschichten um die gangachsen eine lebhafteste plastische verschränkung und höhenstaffelung zwischen der alten mittelgangstruktur und dem vorwiegend einhüftigen neubau. primärkonstruktion aus stahlbetonscheiben, die auch als trennwände der büroräume wirken; sekundärschließungen entlang den fassaden bieten kombinationsmöglichkeiten. die fertigteiligedächer enthalten alle versorgungskanäle und verjüngen sich zur außenwand; einschalige glasfassaden nach norden und osten, zweischalige nach süden und westen; modular gegliedertes lüftungssystem mit heiz- bzw. kühlwirkung, gesteuert über luftbrunnen und wärmetauscher; systemnutzung der abwärme von personen und geräten; die trennwände zu den gängen sind als ‚schwebende regalmöbel‘ 80 cm tief ausgebildet und leuchten in gelbtönen prägnant durch die glasfassaden hindurch. siegerprojekt eines landesweiten wettbewerbs.









partial model; north elevation; plan, 4th floor  
schnittmodell; nordansicht; 3. obergeschoß